

Slangeskabe og –vinder generelt

Skal anvendes i byggerier som flg.

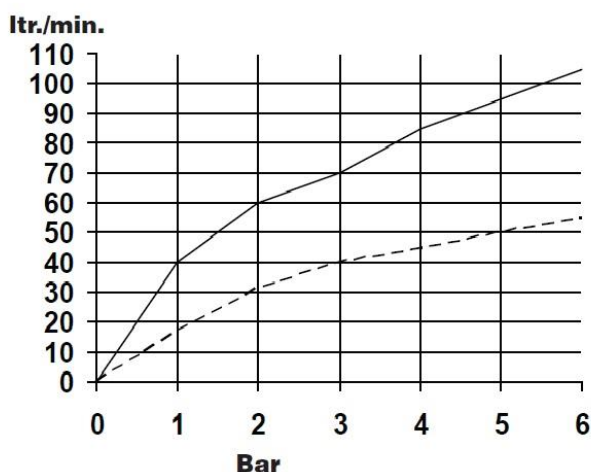
- Butikker over 600 m² (normalt ¾" slange)
- Lager- og industribyggeri på over 1000 m² (normalt 1" slange)
- Parkeringskældre over 600 m² (normalt ¾" slange) (oftest isolerede)
- Hoteller og lign. med over 10 sovepladser (normalt ¾" slange)
- Skoler og undervisningslokaler med over 150 elever (normalt ¾" slange)
- Daginstitutioner og plejehjem (normalt ¾" slange)
- Konference- og forsamlingslokaler med over 150 personer (normalt ¾" slange)
- Stalde over 1000 m² (normalt 1" slange)

Dimensionering samt montering

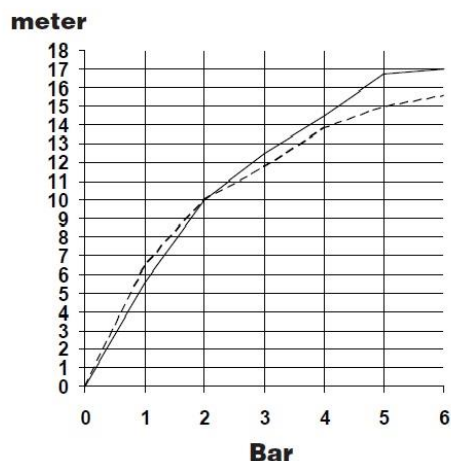
- Slangen skal have en længde på 30 m. Er afstanden mellem vinderne mindre end 25 m kan længden dog reduceres,
- Slangevinderne bør placeres ved udgange eller flugtveje.
- Slangevinden skal altid være vandfyldt men trykaflastet
- Slangevinden skal efterses for synlige skader 1 gang md
- Slangevinden skal afprøves mindst 1 gang om året (kastelængde + vandmængde) iht. EN 671-1.
- Slangevinden skal trykprøves hvert 5. år iht. EN 671-3
- Slangevinden/skabet monteres på væg eller stativ med centrum placeret 1,2-1,5 m over gulv/terræn (passende højde)
- Hvis installationen udføres i plastrør, skal disse brandisoleres svarende til BS-30
- Alle slangevinder skal være CE-mærket og godkendt iht. EN 671-1

———— 1" - 10 mm dyse
- - - ¾" - 7 mm dyse

Vandmængde (litr./min.) med 30 m. oprullet slange



Kastelængde (meter) med 30 m. oprullet slange



I henhold til kravene i EN671-1 skal kastelængden være min. 10 m.

Dette svarer til et tilgangstryk på 2 bar 0,2 Mpa